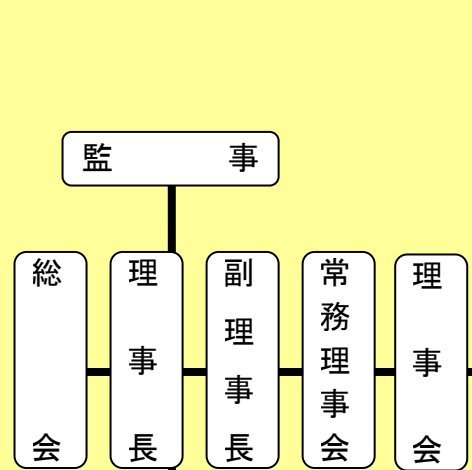


**「兵庫県高等学校商業教育協会」組織図および他機関との関連図 (他機関の組織は、関係分のみ抜粋して表示)**

兵庫県高等学校商業教育協会



**各会議(会則 16 条による)**

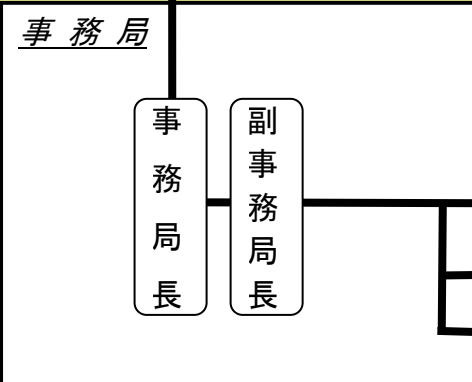
校長会	県立神戸商業高校
教頭会	県立神戸商業高校
商業科主任会	県立神戸商業高校

**研究部(会則 17 条による 各種競技大会県予選の企画・運営)**

研究部名	所掌競技大会	主管校
簿記研究部	簿記競技委員会	県立姫路商業高校
珠算・電卓研究部	珠算競技委員会	市立明石商業高校
ワープロ研究部	ワープロ競技委員会	神戸星城高校
英語研究部	英語スピーチコンテスト委員会	県立神戸商業高校
情報処理研究部	情報処理競技委員会	県立神戸商業高校
商業経済研究部	生徒研究発表委員会	市立兵庫商業高校

**委員会(会則 18 条による)**

委員会名	主管校	主な業務
研修委員会	県立神戸商業高校	教員研修の企画・調整
進学委員会	県立神戸商業高校	進学合宿・大学関連行事等
就職委員会	県立神戸商業高校	調査・講演等
改善委員会	県立神戸商業高校	調査・研究・改善提案
定通委員会	県立長田商業高校	定通制各種競技大会の企画・運営



**総務部**

総会・常務理事会・理事会・校長会・教頭会・商業科主任会の運営
協会内部での連絡・調整、全商・関商研・産業教育振興会との連絡・調整
生徒研究助成・卒業生成績優秀者表彰
文書管理および発送・会員名簿・協会の総括事務

**経理部(協会の予算・決算・助成管理)**

**調査・広報部(商業教育集録・Web維持管理・広報PR活動)**

**全商協会 各検定試験  
本部校**

左記主管校は、当該分野の全商検定本部校業務を担当する

簿記実務検定	県立姫路商業高校
会計実務検定	市立明石商業高校
珠算・電卓実務検定	市立明石商業高校
ビジネス文書実務検定	神戸星城高校
英語検定	県立神戸商業高校
情報処理検定	県立神戸商業高校
商業経済検定	市立兵庫商業高校
ビジネスコミュニケーション検定	市立兵庫商業高校

**兵庫県高等学校  
教育研究会 商業部会**

(県教育研究会内の1教科としての研究機関)

- マーケティング分野
- ビジネス経済分野
- 会計分野
- ビジネス情報分野
- 総合分野(実践・課題研究)